



PolyWorks® 2020

Was gibt es Neues?



Lösung für
3D-Maßanalyse
und Qualitätskontrolle

Erweitern Sie
Ihre Möglichkeiten
zu Mehrfachanalyse
und Datenerfassung

Steigern Sie die Qualität bei Projekteinrichtung und Analysen durch die Verwendung mehrerer gescannter Teile

PolyWorks|Inspector ermöglicht es Ihnen jetzt, Datenausrichtungen, Messobjekte und Prüfberichte für mehrere gemessene Teile gleichzeitig zu ändern und hinzuzufügen, damit Sie:

Robuste Inspektionsprojekte vorbereiten, die alle Teile berücksichtigen

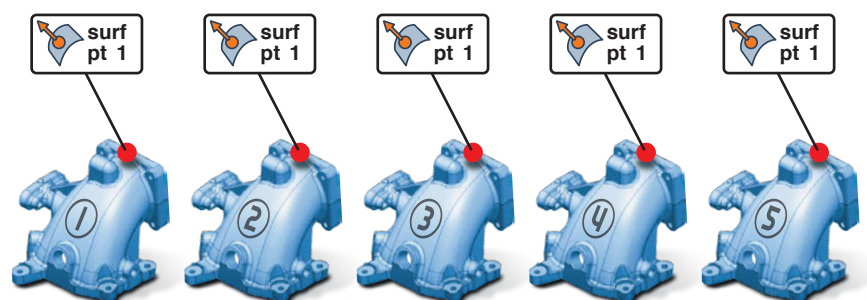
- Erstellen Sie ein Anfangsprojekt und beginnen Sie mit dem Messen von Teilen
- Führen Sie eine Feinabstimmung der Extraktions- und Fittingparameter durch, wenn ein problematisches Teil auftritt
- Übertragen Sie diese Änderungen **in einem Arbeitsgang** auf alle zuvor gescannten Teile
- Beurteilen Sie die Qualität der erneut gemessenen Objekte und passen Sie ggf. Parameter an

Schnelle Überprüfung eines Problems durch Analyse zuvor gefertigter Teile

- Fügen Sie neue Messobjekte zu dem fehlerhaften Teil hinzu, um zusätzliche Informationen zu erhalten
- Erstellen Sie neue Prüfmerkmale und einen Report, welcher der Prüfung entspricht
- Fügen Sie neue Objekte und einen Bericht zu einer Gruppe ausgewählter Teile **in einem Arbeitsgang** hinzu
- Analysieren Sie die Statistiken und Regelkarten der neuen Prüfmerkmale



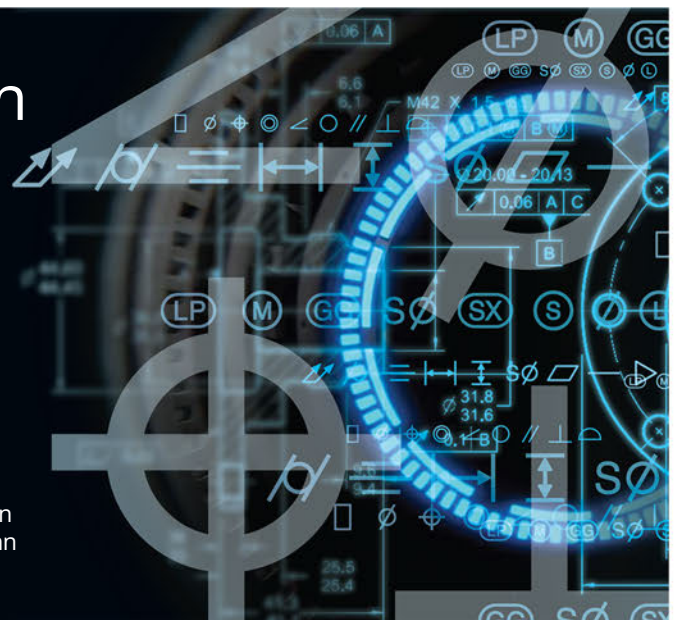
Übertragen von Änderungen auf verknüpfte Bauteile...



Optimieren und erweitern Sie Ihr F<-Toolkit

Unsere Mathematiker haben bestehende Algorithmen optimiert und neue Algorithmen erarbeitet, um mit der Entwicklung der Standards Schritt zu halten:

- Beschleunigen Sie die Berechnung von 2-Punkt-Abständen
- Erzielen Sie genauere und wiederholbarere Ergebnisse bei der Optimierung der Bewegungsfreiheit
- Verwenden Sie den Modifikator für kombinierte Zonen, um einen Verbund von Paarungsmerkmalen gleichzeitig zu bewerten und sicherzustellen, dass die Endmontage durchgeführt werden kann



Erweitern Sie die Einsatzmöglichkeiten Ihrer portablen Messtechniklösungen

PolyWorks 2020 verbessert die Vielseitigkeit seiner Arbeitsabläufe und bietet Schnittstellen für neue Messinstrumente:

- Konstruieren Sie Ebenen und Linien aus bereits gemessenen Objekten und erhalten Sie Zugriff auf den kompletten Funktionsumfang der Form- und Lagetoleranzen und Fittingstatistiken
- Steuern Sie einen Craeform Laserscanner während der Durchführung eines Messablaufes an
- Profitieren Sie von leistungsstarken Messmethoden, welche die Funktionalitäten des Leica ATS600 Trackers nutzen
- Stellen Sie eine Verbindung zu einem drahtlosen MicroRidge MobileCollect-System her und integrieren Sie Messungen von Handmessgeräten in Ihre Inspektionsprojekte



Erhöhen Sie Ihre CNC-KMG-Produktivität

Die Akzeptanz von PolyWorks bei CNC-KMG-Anwendern nimmt rasch zu, sobald sie die herausragende Benutzerfreundlichkeit und Leistung von PolyWorks entdecken. PolyWorks Version 2020 bleibt auf Kurs:

- Beschleunigen Sie die Ausführung von CNC-KMG-Messabläufen beim Tasten im Fly-Modus (bis zu 50 % schneller) und beim Laserscannen
- Stellen Sie sicher, dass KMG-Positionen von der Maschine erreicht werden können, um ungünstige Bewegungen bei der Offline-Programmierung eines Messablaufes zu vermeiden, oder unterstützen Sie Anwender beim Übertragen eines Messablaufes auf ein KMG mit einem anderen Messvolumen
- Binden Sie Hexagon- und Zeiss KMG-basierte Laserscanner über I++ an

Vereinfachen Sie Ihre Arbeit durch eine verbesserte Benutzerfreundlichkeit

Die Verbesserung der Auffindbarkeit und Benutzerfreundlichkeit von PolyWorks-Werkzeugen ist ein Schlüsselement jedes Release-Plans:

- Erlernen und meistern Sie interaktive Modi schneller, dank neuer benutzerfreundlicher, kontextbezogener Symbolleisten und verbesserter Anleitung
- Verwenden Sie gemeinsam angepasste Symbolleisten und deren Makros einfach mit Kollegen und Partnern durch Anwenden der neuen Import- und Exportfunktionen für Symbolleisten



Verknüpfen Sie Inspektionsprojekte mit mehreren Teilen mit Hilfe von PolyWorks | ReportLoop™ mit Ihren Excel-Tabellen

Integrieren Sie Messergebnisse mehrerer Teile einfach in Ihre firmeneigenen Excel-Tabellen, um PolyWorks-Daten nahtlos in Ihre Excel-basierten Prozesse, wie z. B. Gauge R&R-Studien, zu übertragen.



Integrieren Sie die Mixed-Reality-Darstellung von PolyWorks | AR™ in Ihre geführten Messabläufe

Erstellen Sie PolyWorks | Inspector Messabläufe, die benutzerdefinierte Anleitungsgrafiken auf einem Mixed-Reality-Gerät anzeigen.



© 2020 InnovMetric Software Inc. Alle Rechte vorbehalten. PolyWorks® ist eine eingetragene Marke von InnovMetric Software Inc. InnovMetric, PolyWorks | Inspector, PolyWorks | Modeler, PolyWorks | Talisman, PolyWorks | Reviewer, IMAlign, IMMerge, PolyWorks | DataLoop, PolyWorks | PMI-Loop, PolyWorks | AR, PolyWorks | ReportLoop, „The Universal 3D Metrology Software Platform“, „The Smart 3D Metrology Digital Ecosystem“ und die „Interconnecting Hardware, Software and People“ sind Warenzeichen von InnovMetric Software Inc. SmartGD&T ist ein Warenzeichen von Multi Metrics Inc. Alle anderen Marken sind das Eigentum ihrer jeweiligen Inhaber.

PTB
Certified

SmartGD&T™

Firmensitz:

innovmetric
Your 3D Metrology Software Partner

InnovMetric Software Inc.
2014 Cyrille-Duquet, Suite 310, Québec QC G1N 4N6 Canada
Telefon: 1-418-688-2061
info@innovmetric.com | www.innovmetric.com