

# Newsletter April 2014

duwe 3d

 PolyWorks 2014

Liebe Leserin, lieber Leser,

Ostern steht vor der Tür. Und damit die neue Version PolyWorks® 2014. Besuchen Sie uns auf der Control und erfahren Sie alles über Real-time Quality Meshing, Spracherkennung, Bezugspunkte und und und!

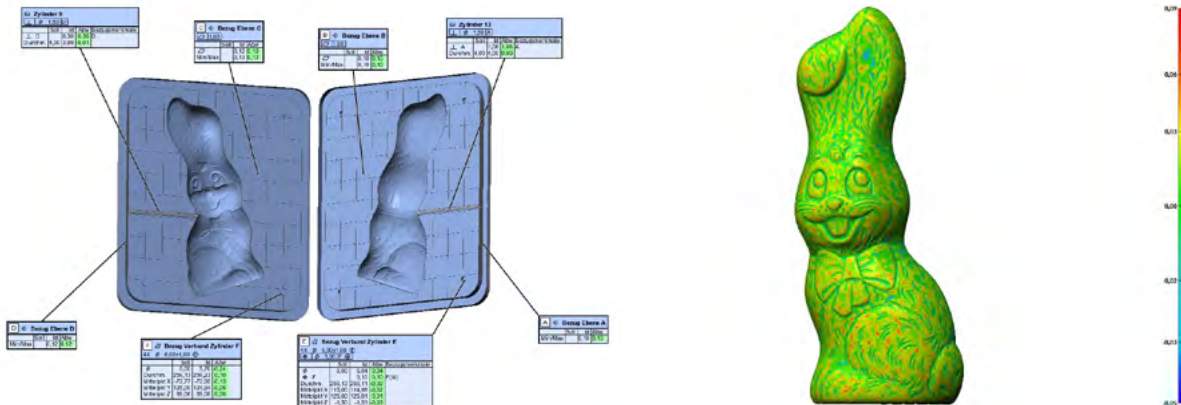


Arne Kleinknecht | Marketing Duwe-3d AG

## INHALT

13. Anwendertreffen  
PolyWorks 2014 Pre-Release Days  
Workflow-Videos auf YouTube  
Orthopädietechnik  
Neue Duwe-3d Homepage  
Neue Mitarbeiterin

Termine



## Das Duwe-3d Team wünscht Frohe Ostern!

Freuen Sie sich mit uns auf PolyWorks 2014! Es erwarten Sie neue Möglichkeiten im Bereich Form- und Lagertoleranz, Einstellungs-Prüfmerkmale sowie individuelle Gestaltungsmöglichkeiten der Objektbeschriftungen in der 3D-Ansicht.

### 13. PolyWorks Anwendertreffen - Rückblende

Über 300 Teilnehmer konnten wir dieses Jahr auf unserem Anwendertreffen zählen. Für uns ein Besucherrekord. Im Mittelpunkt standen wie immer die Vorträge der PolyWorks User. Eine Mischung von Beiträgen aus Wissenschaft, Forschung und industrieller Messtechnik bot ein abwechslungsreiches Programm, von dem jeder profitieren konnte. Ein Schwerpunkt war dieses Mal der Release der neuen Version PolyWorks 2014. Neue Funktionalitäten, wie das Real-time Quality Meshing, die Vernetzung und Qualitätsprüfung von Scandaten in Echtzeit, werden das Einsatzspektrum von Laserscannern sicher erweitern. Das Interesse an der neuen Version an unseren Support-Plätzen bestätigt uns den Bedarf an dieser Funktionalität.

Wir hoffen, alle Teilnehmer und Vortragenden blicken ebenfalls auf drei gelungene Tage zurück - und werden uns auch nächstes Jahr wieder besuchen! Der Termin steht bereits fest: 10. - 12.03.2015.

Einige Impressionen vom Anwendertreffen finden Sie auf unserer Homepage: [www.duwe-3d.de/Anwendertreffen2014](http://www.duwe-3d.de/Anwendertreffen2014)



## PolyWorks 2014 - Pre-Release Days in Lindau (Bodensee)



Einen tiefen Einblick in die neue Version PolyWorks 2014 gab es für die Duwe-3d AG Anfang März. Patrick Castera und Jean Sebastian Blais unserer kanadischen Partnerfirma InnovMetric Software Inc. statteten uns einen Besuch ab. Der Stand der Entwicklung und die Feinheiten der neuen Version standen auf dem Programm. Unser Fazit: Sie können gespannt sein! Mit dabei waren auch unsere Mitarbeiter aus Frankreich und unsere Partner aus Polen, Italien und der Türkei. Für uns war es eine sehr intensive Woche, mit spannenden Diskussionen und Workshops, aber auch Gelegenheiten, unser europäisches Support-Netzwerk weiter zu stärken.

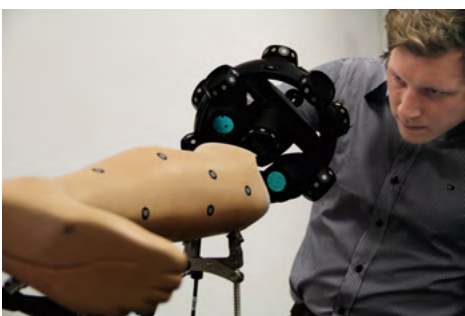
## Neue Workflow-Videos auf "PolyWorksEurope"



In zwei neuen Videos geht es um die Analyse von Spaltmaßen und die Flächenrückführung mit PolyWorks am Beispiel eines Umformwerkzeuges. Spalten sind an einem Fahrzeug ganz verschieden aufgebaut. Messtechnisch stellen sie eine Herausforderung dar. Dr. Mathias Huck zeigt die optische 3D-Vermessung mit einem HEXAGON ROMER Absolute Arm mit CMS Scanner. PolyWorks|Inspector™ bietet eine Reihe an Analysefunktionen für Spalt- und Bündigkeitsmessungen sowie Charakterlinien. Wie läuft die Flächenrückführung einer Freiformfläche ab? Christian Beißwanger zeigt mit dem MetraSCAN 3D von Creaform wie sich Punktwolken erzeugen und in PolyWorks|Modeler™ weiter verarbeiten lassen. Das Ergebnis ist ein CAD im IGES- oder STEP-Format.

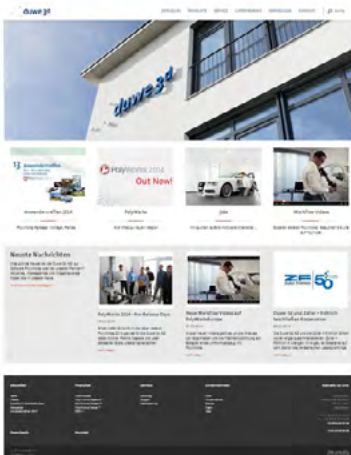
[Zu unserem YouTube-Kanal PolyWorksEurope](#)

## PolyWorks, Medizintechnik und generative Fertigungsverfahren



Optische Technologien in Kombination mit generativen Fertigungsverfahren durchdringen immer mehr Bereiche. Wie sehr die Scan-Technologie, die digitale Weiterverarbeitung der Daten und die Fertigung in einem 3D-Drucker unsere Vorstellung von konstruktiven Möglichkeiten und wirtschaftlicher Rentabilität verändern, ist bislang nicht abzusehen. Zu schnell wandeln sich die Rahmenbedingungen. Jannis Breuninger forscht am Fraunhofer Institut zur Machbarkeit von Zweitprothesen aus dem Drucker. Der Nutzen, das steht bereits fest, wäre verlockend! Die Anpassung einer Prothese nimmt viel Zeit und Erfahrung in Anspruch. Mit einem Gipsabdruck ist es hier nicht getan. Die optimale Passform muss auf Belastung ausgelegt sein. Auch verändern sich Amputationsstümpfe im ersten halben Jahr nach der Operation wesentlich. Würde man einen in Handarbeit angepassten Schaft scannen und identisch ausdrucken können, spart das Zeit und Geld. Zweitprothesen für den Sport oder auch aus wasserfestem Material gedruckt, würden auch im Alltag, z. B. beim Duschen, den Komfort für Patienten immens steigern. Gemeinsam haben wir in Lindau eine Beinprothese mit einem MetraSCAN 3D von Creaform digitalisiert und mit PolyWorks weiter bearbeitet. Die Ergebnisse sind vielversprechend.

## What you see is what you get!



Die Duwe-3d AG hat ihren Webauftritt umstrukturiert: Klar, übersichtlich und informativ soll er sein. Schauen Sie sich um, ob es gelungen ist! PolyWorks Interessenten fällt es nun leichter, sich einen Überblick über Funktionen, Anwendungen und Vorteile von PolyWorks zu verschaffen. Anwendern bieten wir mit unseren Workflow-Videos, News und Hinweisen zu aktuellen Veranstaltungen interessante Themen zu Duwe-3d und Ihrer Arbeit mit PolyWorks. Unsere Homepage können Sie nun auch von Ihrem Smartphone oder Tablet aus aufrufen und bequem navigieren. Das Responsive Design passt Inhalte auf Ihre jeweilige Displaygröße an.

Viel Spaß beim Surfen – Wir freuen uns über Ihre Rückmeldungen.  
[www.duwe-3d.de](http://www.duwe-3d.de)

## Neue Mitarbeiterin

Das Support- und Trainer-Team der Duwe-3d AG erhält Unterstützung: Julia Landgraf ist seit Mitte März bei uns in Lindau und arbeitet sich in PolyWorks ein. In Zukunft steht Sie allen PolyWorks Anwendern im Support und in Schulungen zur Verfügung.



## Termine



### Control 2014

Besuchen Sie uns auf der Control 2014 vom 6. bis 9. Mai in der Messe Stuttgart. Die Duwe-3d AG stellt gemeinsam mit InnovMetric Software Inc. in Halle 5, Stand 5209 aus. Wünschen Sie eine kostenlose Eintrittskarte oder möchten Sie einen Termin mit uns vereinbaren? Gerne senden wir Ihnen auch Informationsmaterial zu unserer Software zu. Schicken Sie einfach eine Nachricht an [info@duwe-3d.de](mailto:info@duwe-3d.de)

Als Weltleitmesse für Qualitätssicherung führt die Control die internationalen Marktführer und innovativen Anbieter aller QS-relevanten Technologien, Produkte, Subsysteme sowie Komplettlösungen in Hard- und Software mit den Anwendern aus aller Welt zusammen. Mit mehr als 800 Ausstellern aus 30 Ländern der Erde ist die Control die Informationsquelle Nummer 1 für alle Unternehmen, die erstklassige Qualität als Basis ihres Geschäftserfolgs sehen. Weitere Informationen unter: [www.control-messe.de](http://www.control-messe.de)